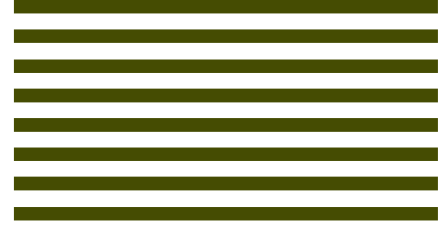
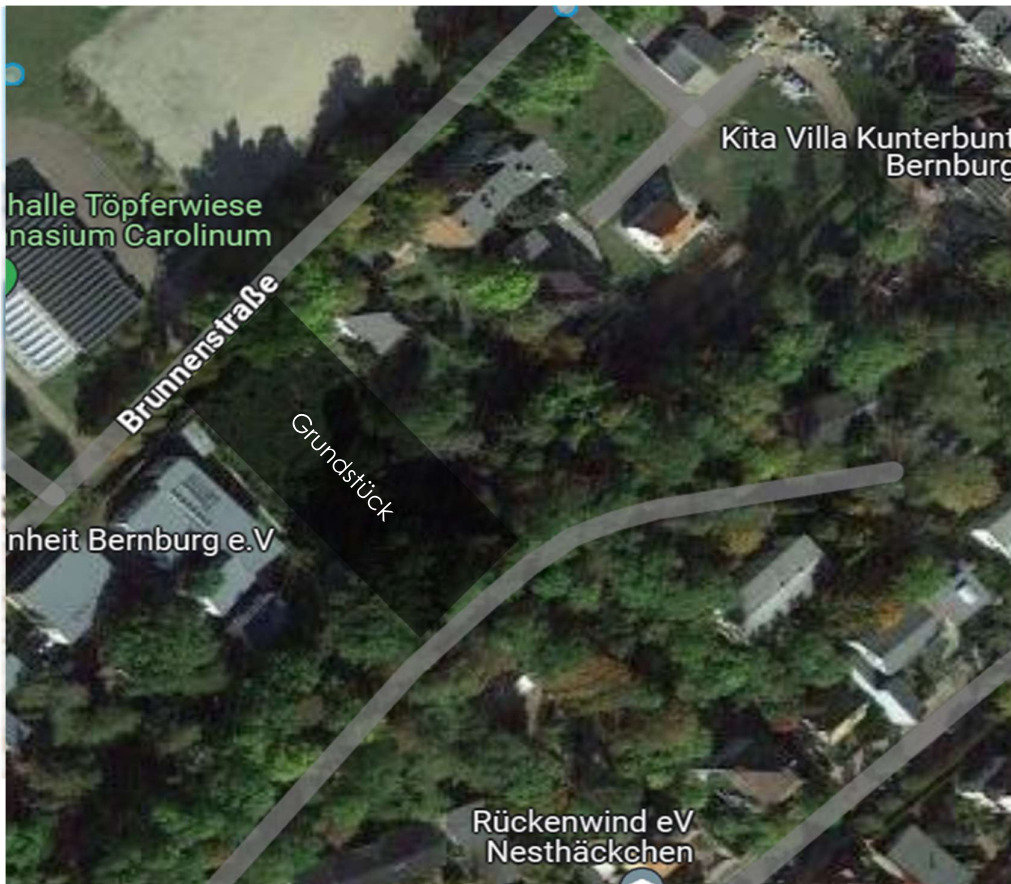


LAGEBESCHREIBUNG BERNBURG AN DER SAALE



KURBESCHREIBUNG ALS ANLAGE ZUM KURZEXPOSÉ



STADTVILLEN

Die „Villen an der Saale“ werden im landschaftlich reizvollsten Teil der „Bergstadt“ von Bernburg, entstehen.

SAALEBLICK

Ein dauerhaft unbebauter Blick zur Saale garantiert Ihnen gleichzeitig eine besonders ruhige Wohnlage, bei geringer Entfernung zu sämtlichen Versorgungseinrichtungen der Stadt.

Der besondere Erholungs- und Freizeitwert des Standortes ist geprägt durch das, rechter Hand nur ca. 300 m entfernt liegende, Stadtschloss mit Stadtpark, das am gegenüberliegenden Ufer Waldgebiet mit den Erholungsräumen von Park und Tiergarten, sowie das linker Hand gelegene Waldstück mit Uferrestaurant, Sportplatz und Schiffsanlegeplätzen.

Diese sollen künftig, durch eine in Planung befindliche Marina, noch deutlich aufgewertet und erweitert werden.

Ein interessanter Plan für den Wassertourismus, sind doch über die Saale alle bedeutenden Wasserstraßen Deutschlands erreichbar.

